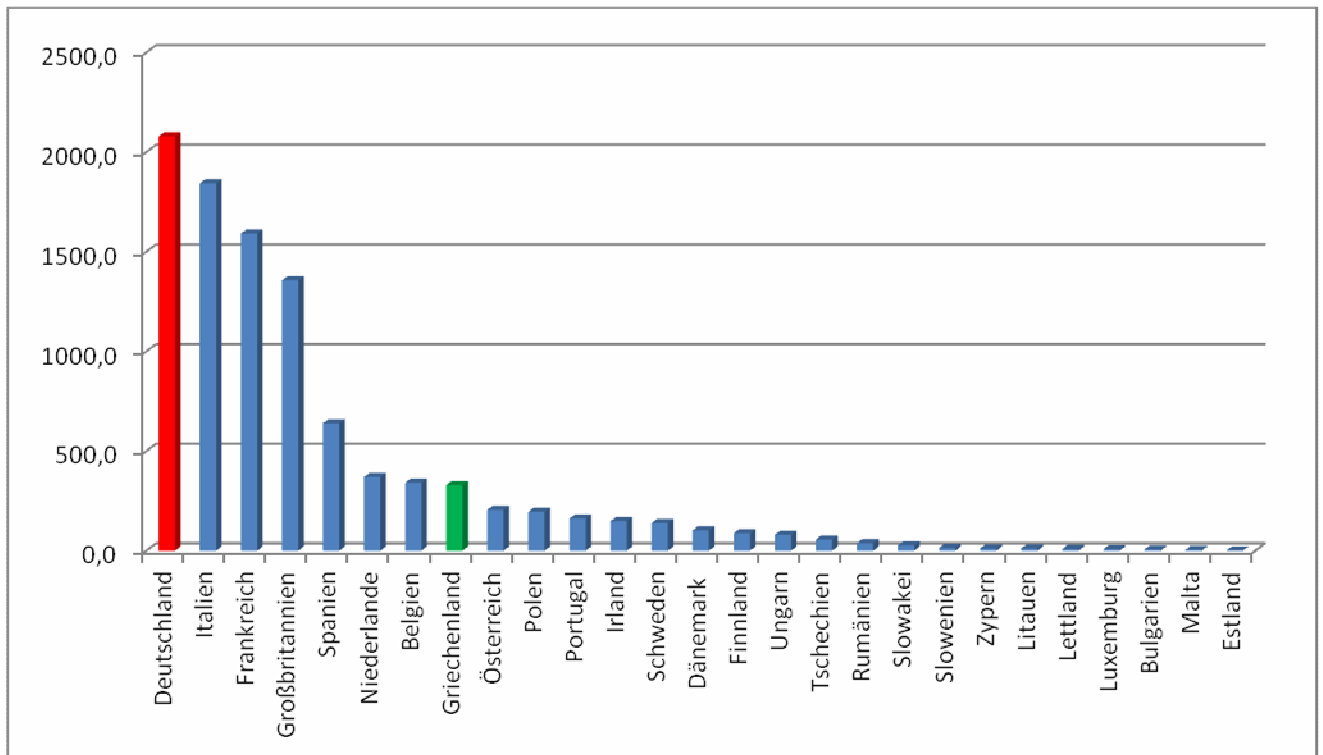
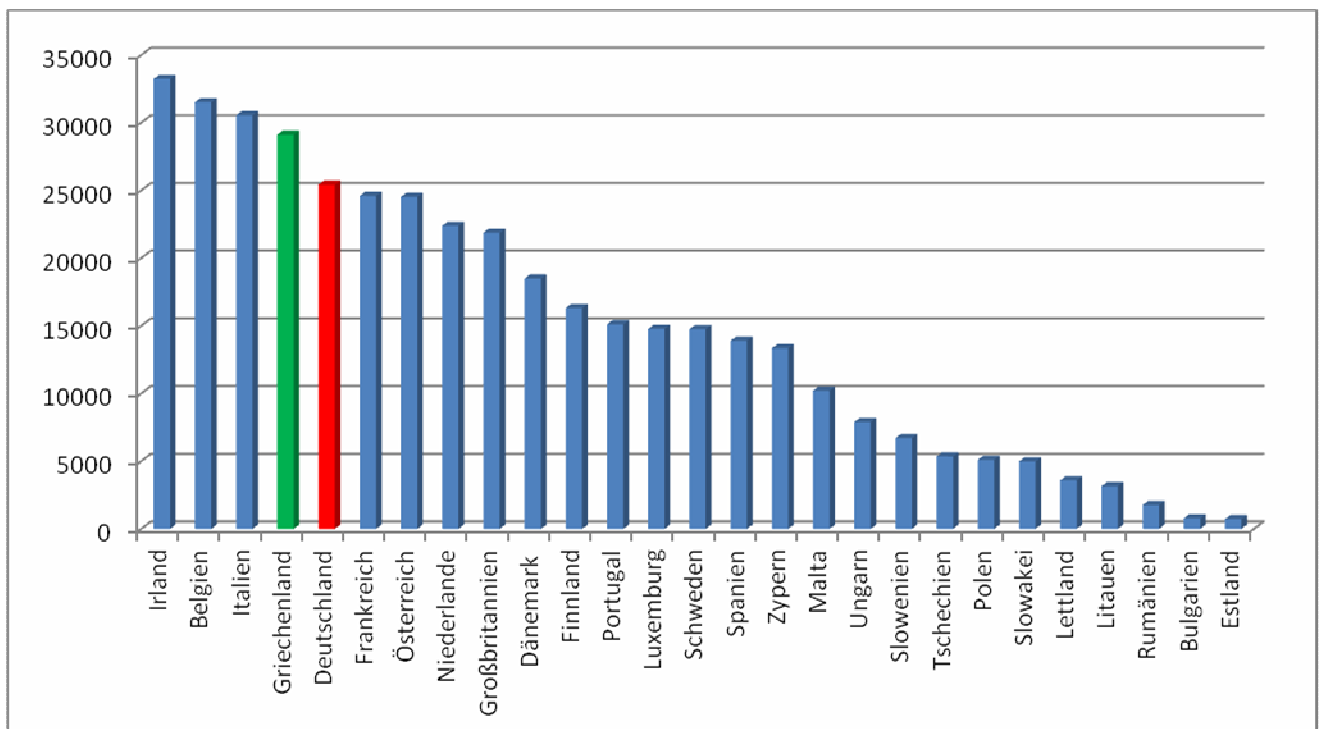


Die Staatsverschuldung in der EU

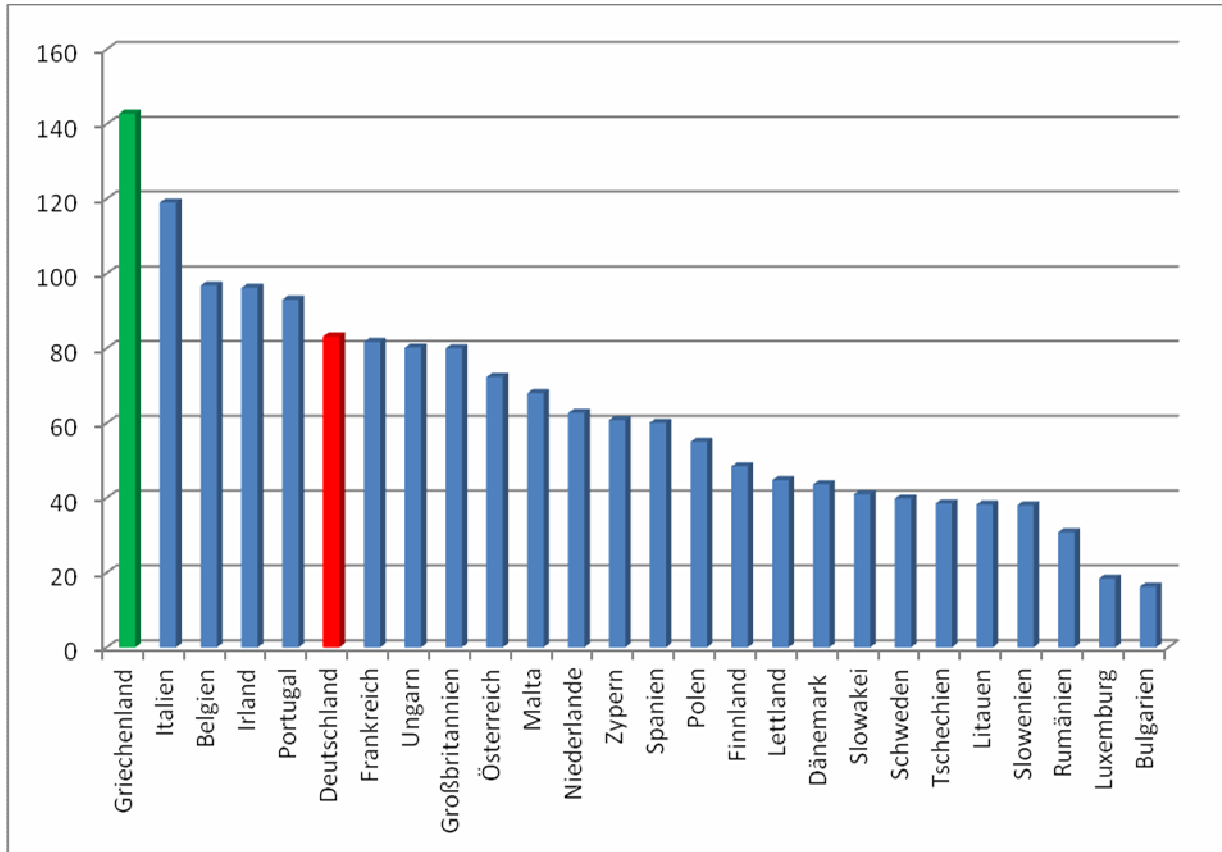
Absolut in Mrd. €



Je Einwohner in €

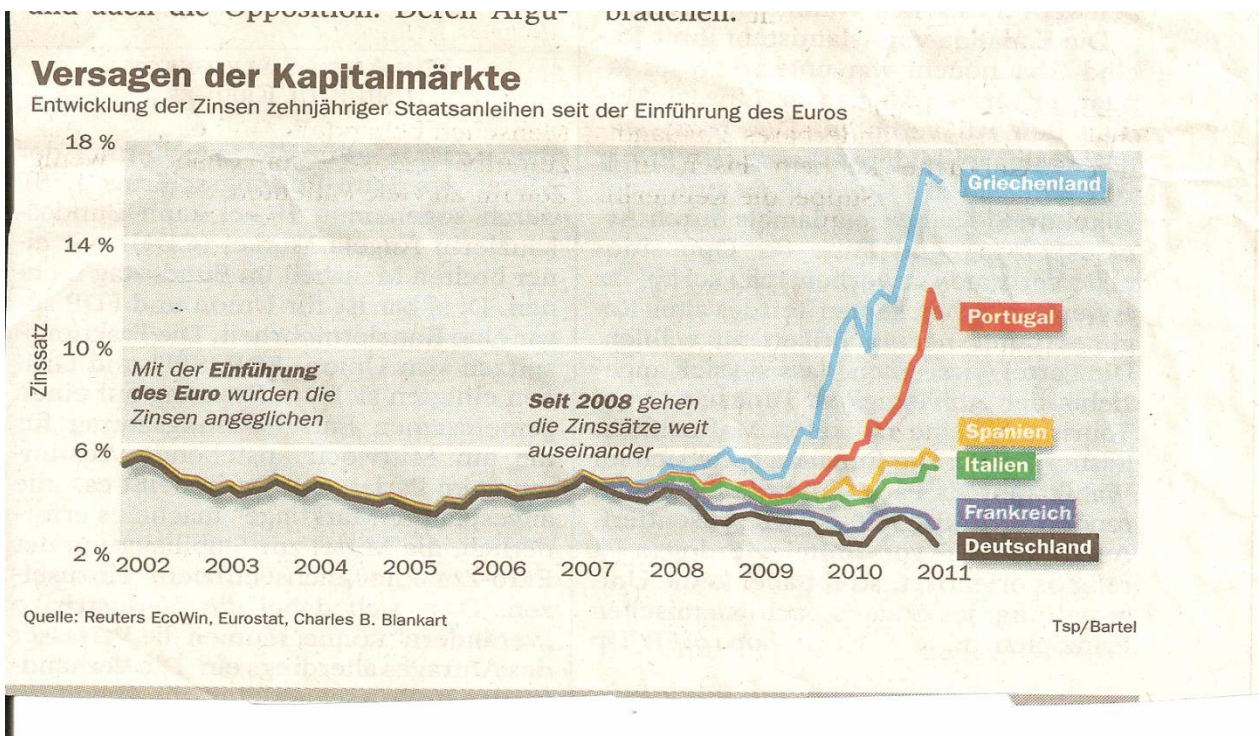


In % des BIP



Datenquelle: Eigene Berechnungen nach Wikipedia

Die Entwicklung der Verzinsung in der EU



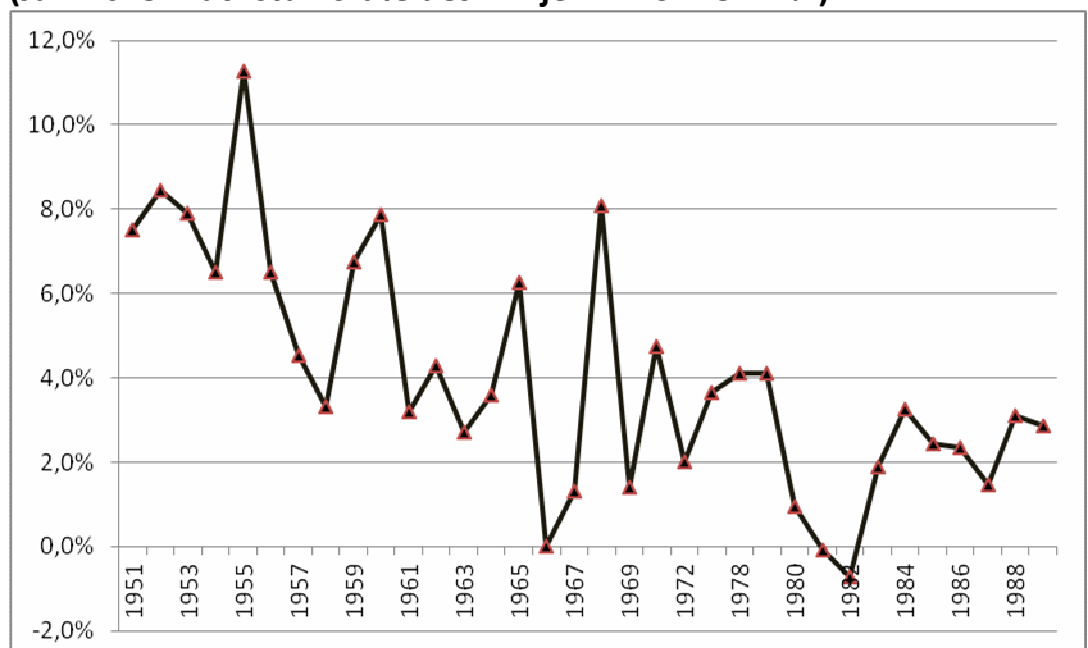
Rettungsschirm und Staatsschulden im EURO-Raum

	Beitrag zum Rettungsschirm	Staatsschuld Ende 2010	Beitrag zu Schulden %	Schulden am BIP %
BRD	211,0	2080	10,1	83,2
Frankreich	158,5	1591	10,0	81,7
Italien	139,3	1843	7,6	119
Spanien	92,5	639	14,5	60,1
Niederlande	44,4	371	12,0	62,7
Belgien	27,0	341	7,9	96,8
Griechenland	21,9	329	6,7	142,8
Österreich	21,6	205	10,5	72,3
Portugal	19,5	160	12,2	93
Finnland	14,0	87,2	16,1	48,4
Irland	12,4	148,1	8,4	96,2
Slowakei	7,7	27,0	28,5	41
Slowenien	3,7	13,7	27,0	38
Estland	2,0	1,0	200,0	6,6
Luxemburg	2,0	7,7	26,0	18,4
Zypern	1,5	10,6	14,2	60,8
Malta	0,7	4,2	16,7	68
Euroraum	780,0	7837,0	10,0	85,1

Datenquelle: TS vom 20.10.11 eurostat Presse-
Mitteilung 60/2011

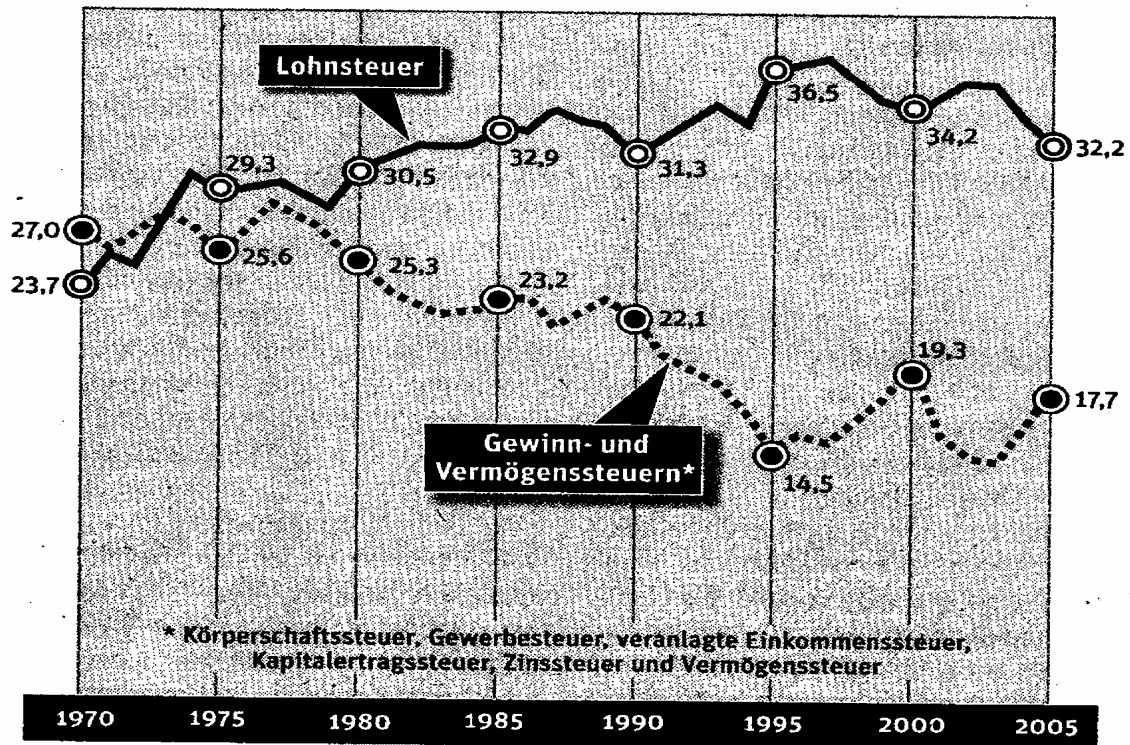
Der Krisenzyklus der BRD

(Jährliche Wachstumsrate des BIP je Einwohner in %)



Anteil der Lohnsteuer und der Gewinn- und Vermögenssteuer am Steueraufkommen

(in Prozent)



Quelle: DGB einblick 13/06, DGB-Bundesvorstand, Abteilung Wirtschaftspolitik

Die realen Zahlen der Arbeitslosigkeit im Herbst 2011

In den letzten Tagen erreichte uns die freudige Botschaft, dass es in Deutschland im September 2011 nur noch eine Arbeitslosenquote von 6,6 % gibt, also 2.795.570 Arbeitslose. Im August waren es noch 2.944.686. Allerdings sind das nur die offiziellen Arbeitslosen. Rechnet man die arbeitssuchend Gemeldeten noch dazu, waren es im August 2011 schon 3.188.670 Arbeitslose im weiteren Sinne. Kommt die Unterbeschäftigung (ohne Kurzarbeit) dazu sind wir schon bei 4.062.507 Arbeitslosen.

Wenn man sich die Statistik noch etwas genauer ansieht, kommt man zu einem überraschenden Ergebnis. Das ist noch nicht das Ende der Fahnenstange. Die tatsächlichen Zahlen sind ganz andere. Im August 2011 gab es

Leistungsempfänger ALG I	791.505
Leistungsempfänger ALG II	4.570.797
Sozialgeld SGB XII	1.724.536
Arbeitslose in aktiver Arbeitsmarktpolitik	1.094.242
Insgesamt	8.191.080

(Marion Drögsler – Vorsitzende des Arbeitslosenverbandes Deutschland auf der Protestveranstaltung des OKV am 3. Oktober 2011)

Weltweite Staatsverschuldung Ende des Jahres 2010

	Schuldenquote	Weltrang
	% des BIP	von 170 Staaten
Höchstverschuldete Länder		
Japan	220	1
Griechenland	142	4
Italien	119	7
USA	92	17
Frankreich	84	21
Kanada	84	22
Deutschland	80	30
Großbritannien	77	33
Geringst verschuldete Länder		
Libyen	0	170
Russland	10	162
China	18	146
Weißrussland	22	137
Südkorea	35	118
Südafrika	36	109
Venezuela	39	98
Ukraine	40	87

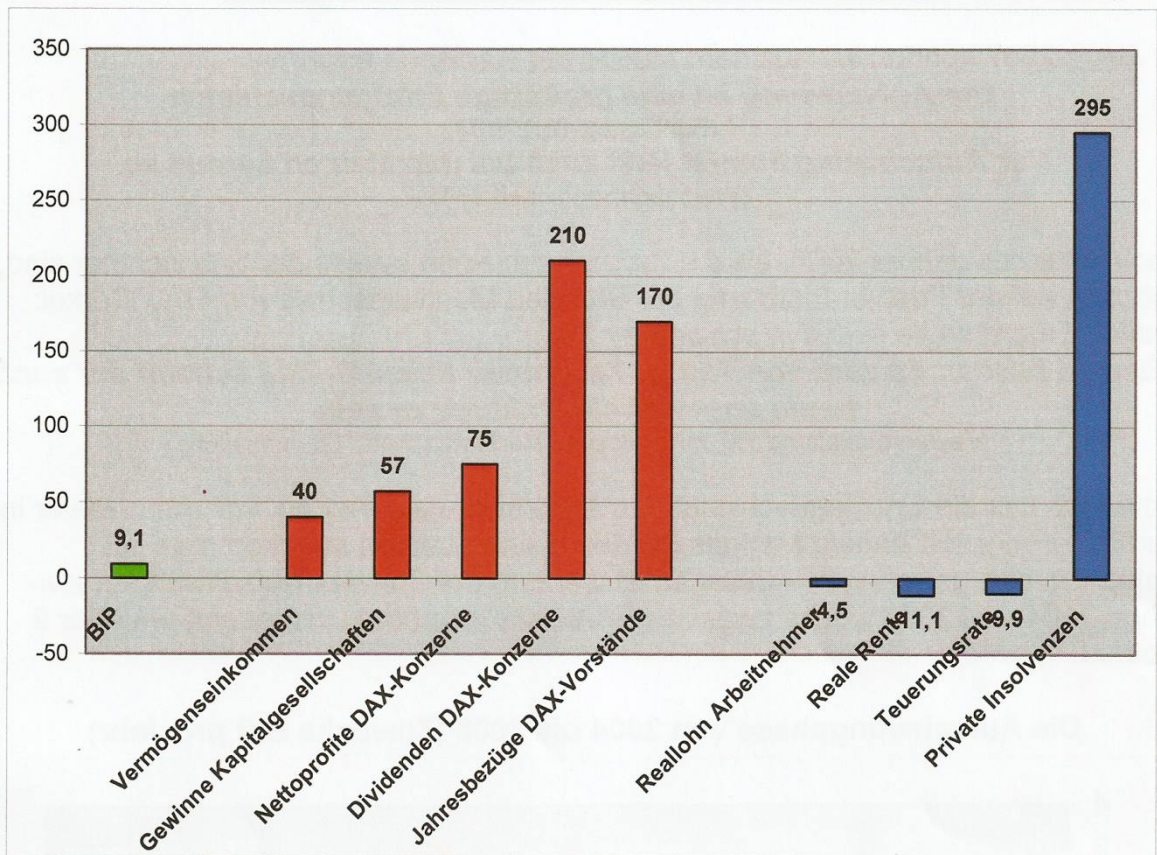
Quelle: Wikipedia

Staatsschulden und private Geldvermögen in Bill. \$

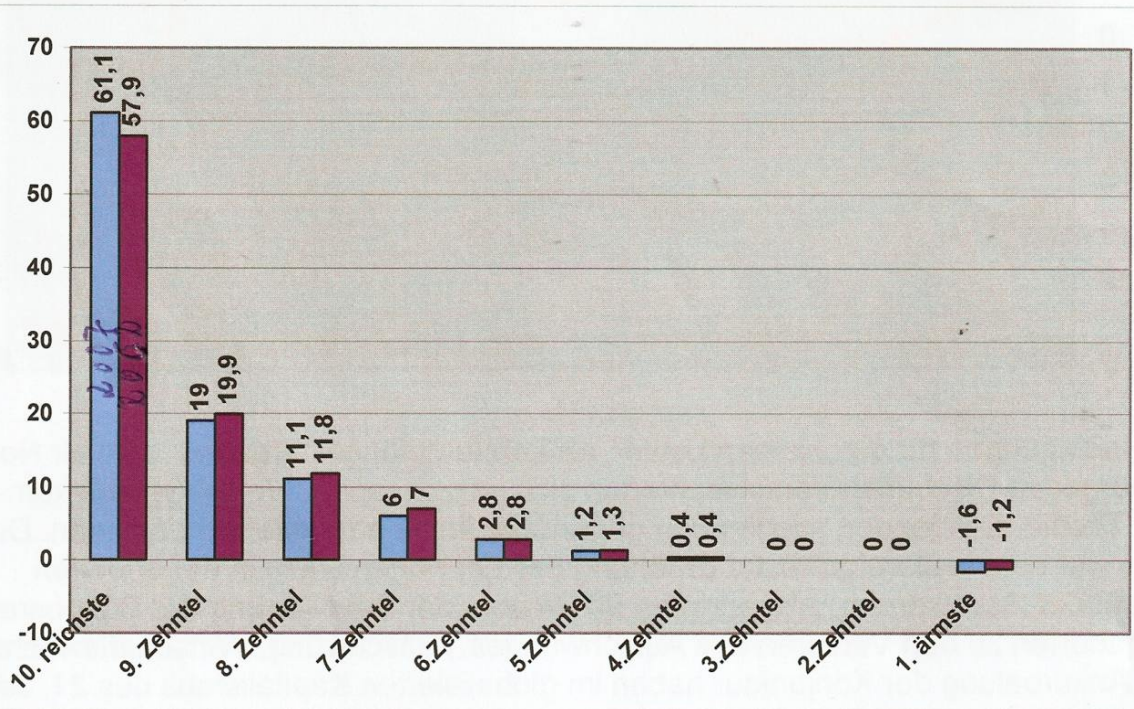
	Schulden	Vermögen	%
Welt	95	125	76%
EU	15	40	38%
Japan	11	22,7	48%
USA	14,5	40,8	36%
Großbritannien	1,7	7,3	23%
Italien	2,5	5,7	44%
Spanien	0,9	2,8	32%
BRD	2,7	7,1	38%
Frankreich	2,4	5	48%

Datenquelle: Wikipedia - Presseveröffentlichungen

Gewinner und Verlierer des Aufschwunges (Jahr 2008 gegenüber 2003)



Die Veränderung der Reichtumsverteilung von 2002 bis 2007



Datenquelle: isw-Wirtschaftsinfo 42